

SISTEMI DI EFFICIENZA ENERGETICA

- *Rifasamento Industriale*



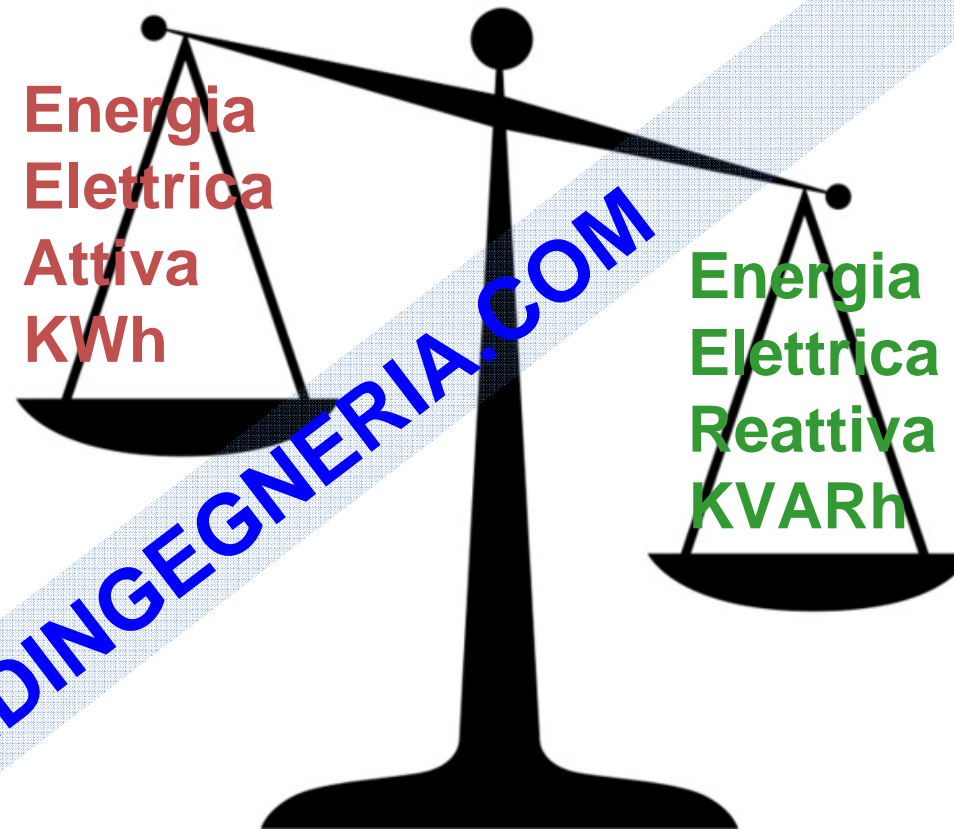
CIARDI

In un'azienda, industria o complesso produttivo troviamo installati tanti apparecchi elettrici:

- Trasformatori MT/bt
- Motori asincroni
- Lampade per illuminazione
- Presse
- Convertitori AC/DC
- Forni
- Saldatrici
- Impianti fotovoltaici
- Generatori asincroni
- Bracci robotici
- Nastri trasportatori
- Pompe elettriche
- Sensori
- Trasduttori
- Sistemi di controllo
- Azionamenti AC/AC
- Sistemi informatici
- Building automation

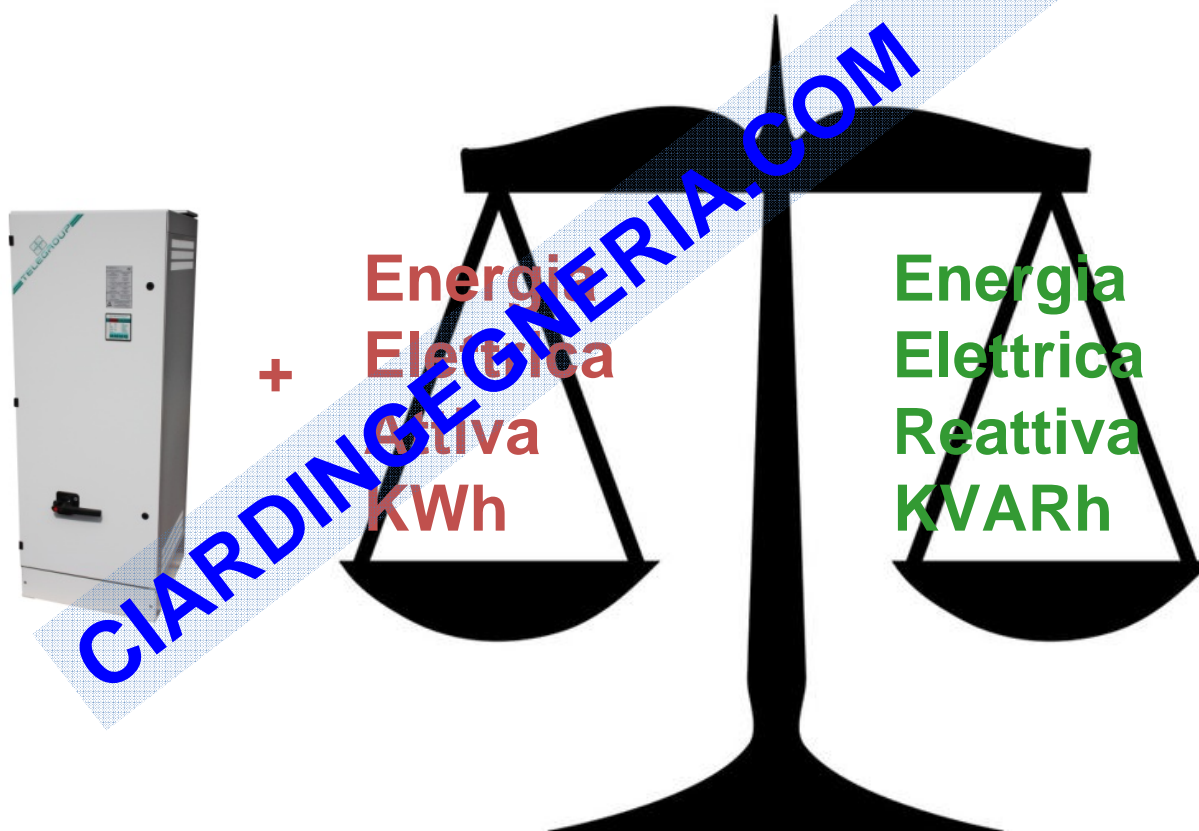


I carichi elettrici per funzionare hanno bisogno di due forme di energia:



*Se le due forme di energia NON sono bilanciate il fornitore di energia addebita in bolletta una **PENALE!***

Per eliminare la penale e risparmiare soldi in bolletta devi ristabilire l'equilibrio tra le due energie:

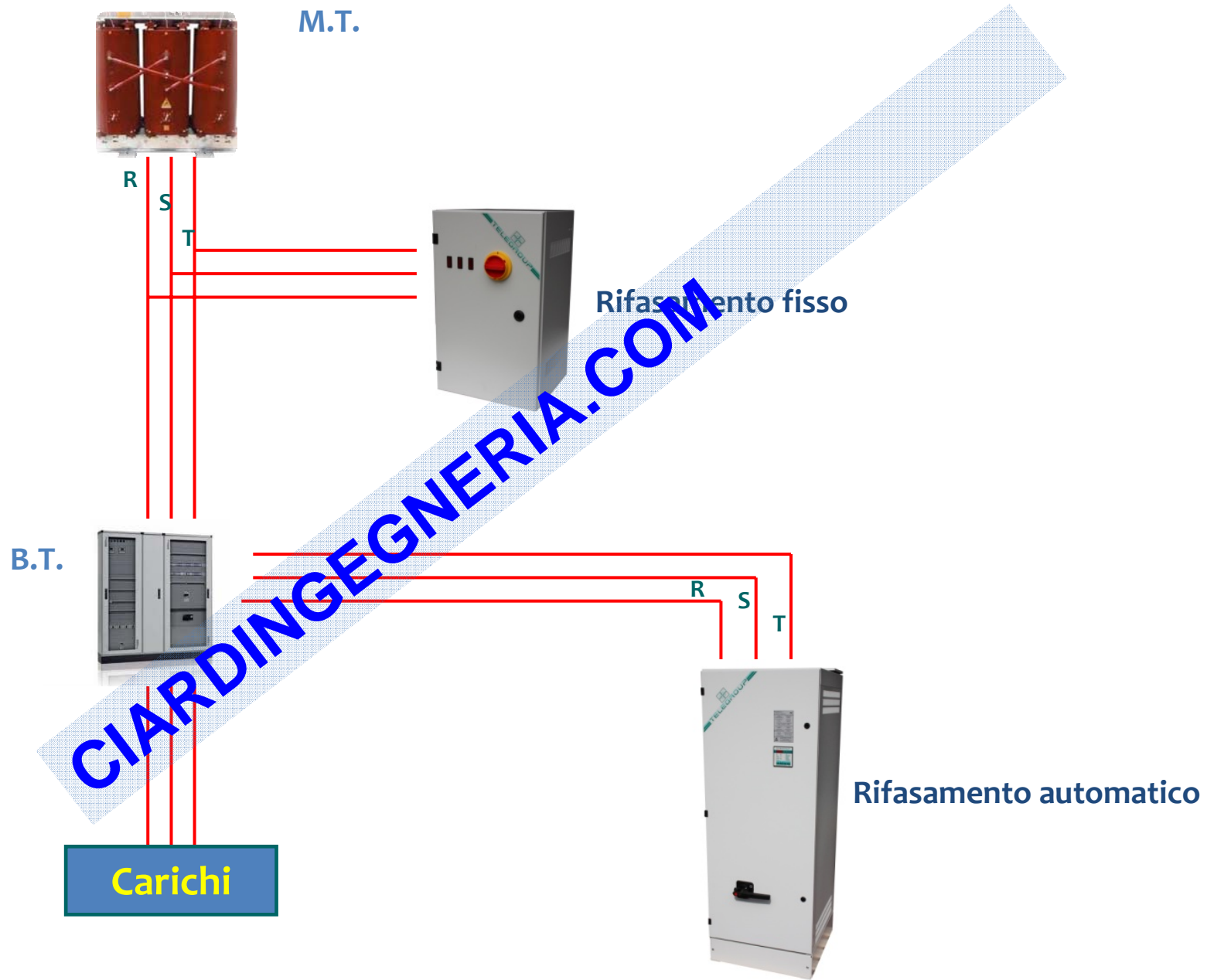


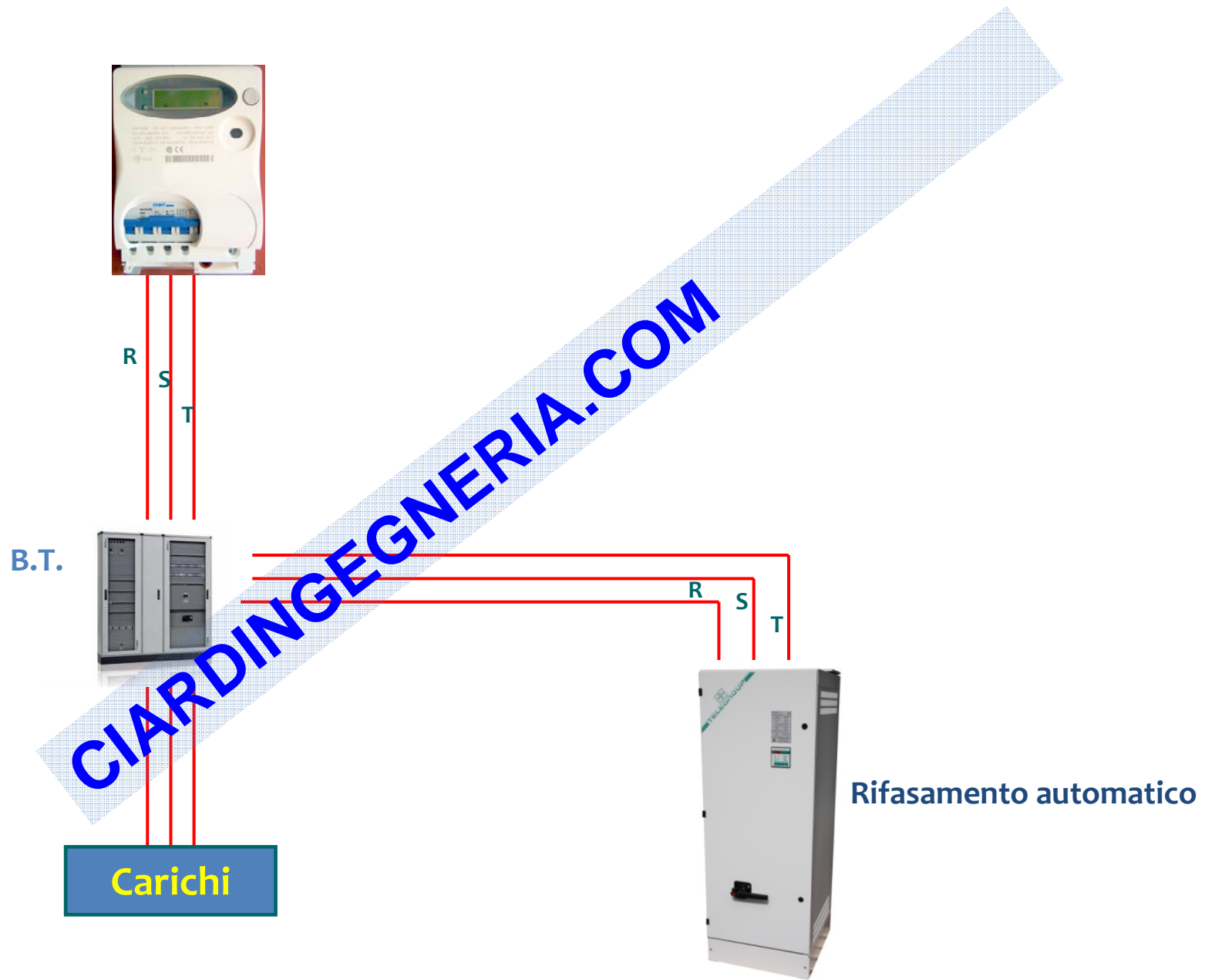
CIARDINGEGNERIA.COM

L'equilibrio si raggiunge calcolando un opportuno sistema di rifasamento da installare nella tua azienda.

Il calcolo si può fare attraverso una misura oppure analizzando tutte le voci presenti nella fattura dell'energia elettrica (bolletta) attraverso formule elettrotecniche. È consigliato rivolgersi ad esperti del settore dell'ingegneria elettrica.

I costi dell'installazione del quadro di rifasamento si recuperano in 1-2 anni, dipende dalla penale addebitata e comunque si può stimare in fase di preventivazione.





Per maggiori informazioni sui sistemi di rifasamento industriale e sulle opportunità di risparmio energetico ti puoi rivolgere ad un esperto in materia:

ciardingegneria

Ciardi Ing. Matteo

Via C. e Montanara 43

50059 Vinci (FI)

info@ciardingegneria.com

www.ciardingegneria.com

0039 3281676077

PI 06541080484

CIARDINGEGNERIA.COM